

Il seminario è organizzato dalla Metis che promuove il Corso triennale di Formazione in Counseling Filosofico accreditato dalla SICoF e dalla SICO.

Il counseling filosofico è una relazione di aiuto che usa una competenza filosofica integrata dalla psicologia e pedagogia, ed è particolarmente rivolta a studenti, insegnanti, operatori culturali, sociali e sanitari ecc, e chiunque abbia come obiettivo la cura di sé e la cura degli altri.

Il corso di Counseling Filosofico della Metis è già attivo a Napoli ed è in via di attivazione presso l'Agriturismo I Muri

Nell'antico feudo dei Marchesi del Bourbon, in una ridente e lussureggiante collina appenninica è situata l'azienda Agrituristica I MURI, che con i suoi 57 ettari di boschi, parchi, campi coltivati, è una grande finestra con vista che si estende fino al Subasio, ai monti sopra Perugia e quelli confinanti con la Toscana. Un luogo ideale per evadere dal caos quotidiano e, immergendosi nell'accogliente armonia della natura, trovare uno spazio e un tempo per mettersi in ascolto di se stessi.

Coop. Sol. Sociale METIS

L'Agriturismo I Muri

Come arrivare:

Da Arezzo: Direzione Città di Castello via Monterchi - Bivio S. Secondo - Arrivo Gioiello

Da Roma: Uscita Orte - Imbocco E45 direzione Perugia Cesena - uscita Promano direzione Trestina - verso Bivio S. Secondo - Arrivo Gioiello

Da Cesena: E45 uscita Città di Castello - direzione Monte S. Maria Tiberina - bivio S. Secondo - Arrivo Gioiello



Agriturismo "I MURI"

Loc. Gioiello - Monte S. Maria Tiberina (PG) - Italia

Tel. 0039-075-8571001

Fax 0039-075-8571077

Cell. 0039-349-8830867

e-mail: carmela@imuriagriturismo.com

web site: www.imuriagriturismo.com

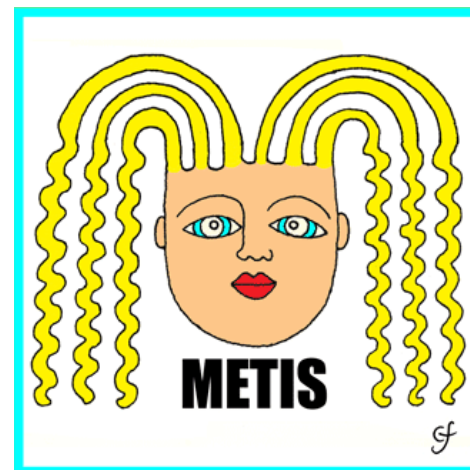
Per informazioni e prenotazioni

Metis

Tel: +39-3396702134

Web: www.metiscounselingfilo.it

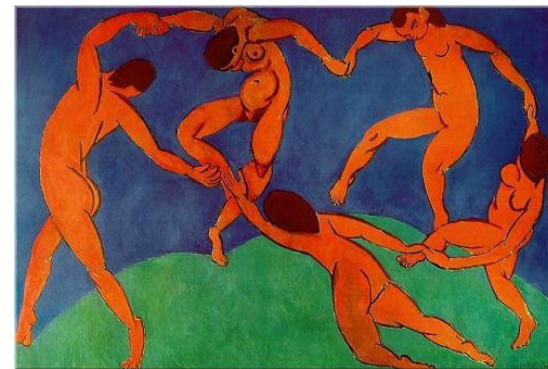
E-mail: info@metiscounselingfilo.it



La Cooperativa di Sol. Sociale
METIS
presenta

Fare di sé un'opera d'arte

Seminario residenziale
di Counseling filosofico e Meditazione



13-14 Novembre 2010

presso

L'Agriturismo I Muri

Gioiello - Monte S. Maria Tiberina (PG)

*Forse tutto quello che di terribile c'è in noi è,
nel più profondo del suo essere,
qualcosa di indifeso che chiede il nostro aiuto.*"
(Rainer Maria Rilke)

Il seminario verte sugli aspetti che collegano il counseling filosofico come pratica filosofica e la meditazione come pratica fondamentale dello Yoga. In questo spirito si alterneranno a momenti di pura speculazione teorica, momenti di meditazione anche camminata, per ritrovare ben-essere mentale, corporeo e armonia spirituale con il proprio Sé, in uno scenario come quello dell'agriturismo "I Muri" che offre un setting di bellezze naturali perfetto.

Programma

Sabato

Ore 9.00 Accoglienza

Ore 10.00 Giovanna Borrello
"Introduzione: Counseling filosofico e pratiche orientali"

Ore 11.00 Giovanna Borrello,
Antonella Costa *"La Compassione"*

A seguire
"Meditazione sulla Compassione verso di sé e verso gli altri"

Ore 16.00-19.00 Luca Castellano *"Dar corpo alle emozioni"* Laboratorio psicocorporeo

Dopo cena

Caffè-filò con Berardo Impegno
Libera conversazione su:
Con "i tarocchi" l'inconscio parla ?

Domenica

Ore 10.00 Giovanna Borrello *"La Meditazione camminata e La pratica della Bellezza"*

Ore 11.30 Giovanna Borrello e Antonella Costa *"Il respiro come relazione tra corpo e anima"*

Ore 15.00 *Riflessioni, commenti, suggerimenti.*

Ore 17.00 *Conclusioni e saluti*

Il prezzo del corso incluso pernottamento e pasti è di euro 250
(sconto di 50 euro per studenti e gruppi)

Iscrizioni (entro 1 novembre 2010) fino ad esaurimento posti

E' previsto un attestato di partecipazione per quanti lo richiedano

La partecipazione al seminario consente di maturare crediti per il "Corso in Counseling filosofico" della Metis